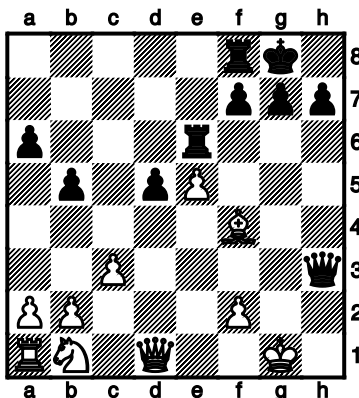


Siegfried Weiß - Helmut Pfleger – Deutsche Meisterschaft U20 Großrosseln, 01.08.1960

Anmerkungen: H Pfleger, KN Münch, Encyclopaedia of Chess Openings

1.e4 e5 2.♘f3 ♘c6 3.♙b5 a6 4.♙a4 ♘f6 5.0-0 ♙e7 6.♞e1 b5 7.♙b3 0-0 8.c3 d5 9.exd5 ♘xd5 10.♘xe5 ♘xe5 11.♞xe5 c6 12.d4 ♙d6 13.♞e1 ♞h4 14.g3 (So gut wie erzwungen; damit erhält Weiß allerdings auf dem Königsflügel nachträglich eine Fianchettostellung, ohne dass sein weißer Läufer zum Schutz der Einbruchsfelder bereit steht. Das ist natürlich ein klarer Nachteil.)

Nach 14.h3? schlägt bereits der Blitz ein. 14...♙xh3 15.gxh3 ♞xh3 16.♞e5 ♙xe5 17.dxe5 ♞ae8 18.♙xd5 cxd5 19.♙f4 ♞e6

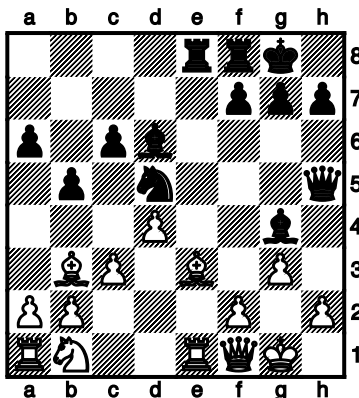


20.♞xd5 ♞g6+ 21.♙g3 h5 22.♘d2 h4-+)

14.... ♞h3 15.♞f3?

(Eine bessere Alternative ist 15.♙xd5 cxd5 16.♙e3; 15.♞d3 ♙f5 16.♞f1 ♞g4 17.♙e3 h5 18.♘d2 h4 19.♙d1 ♞g6 20.♘f3 hxg3 21.fxg3 ♙d3 22.♞f2 ♞ae8 23.♘h4 ♞h7 24.♙f3 f5 25.♙g5! Boleslawski–Szabo, Budapest 1950;

Die Hauptfortsetzung in dieser Hauptvariante des Marshallangriffs lautet 15.♙e3 mit der weiteren Folge 15...♙g4 16.♞d3 ♞ae8 und nun 17.♞f1 (oder 17.♘d2 f5 (oder 17...♞e6) 17...♞h5 (Siehe Diagramm.)



Zu dieser Stellung kommt es auch in der Partie (im 18. Zug), allerdings mit Schwarz am Zug! Und dies ist entscheidend! Nach 18.... ♘f4! steht Schwarz dann bereits auf Gewinn, wie die Partie zeigt. Jetzt indes kann Weiß mit 18.♘d2 zunächst einmal Schlimmeres verhindern.)

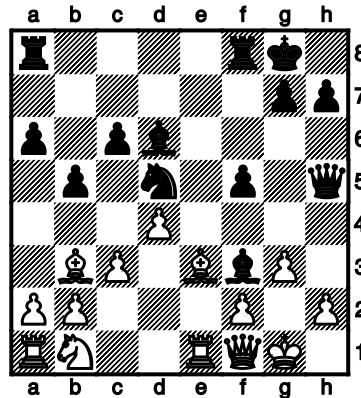
15...♙g4 16.♞g2 ♞h5 17.♞f1?

Alternativen:

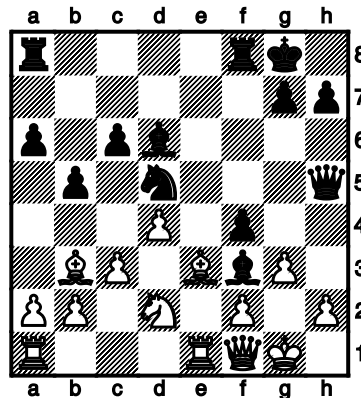
(I) 17.♙xd5 cxd5 18.f4 mit den Alternativen A) 18...♙f3!? 19.♞f1 f5 A1) 20.♘d2 ♙e4 21.a4 (21.♘xe4 fxe4 22.a4); A2) 20.♙e3 g5↑ (Reilstab); A3) 20.a4; B) 18...♞ae8 19.♙e3 ♞e6 20.♘d2 ♞fe8 (Koloty–Katzkova, UDSSR 1960);

oder (und vermutlich schwächer) (II) $17.\text{♞d2? ♞ae8}$

In der Partie Berner–Pfleger, Hitzacker 1961, geschah (III) $17.\text{♞e3 ♞f3}$ $18.\text{♞f1 f5!}$ (Der methodische Angriffszug im Marshallgambit)

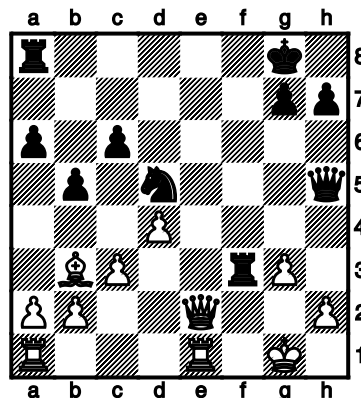


$19.\text{♞d2 f4}$

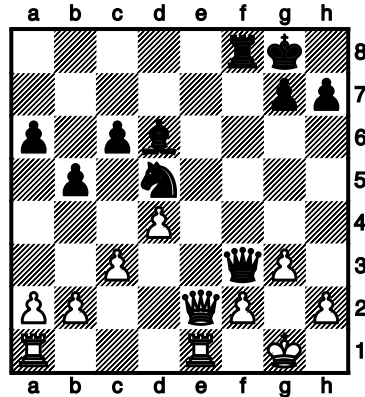


Weiß verfügt nun über die Fortsetzungen A) $20.\text{♞xf4}$ und B) $20.\text{♞xf3}$

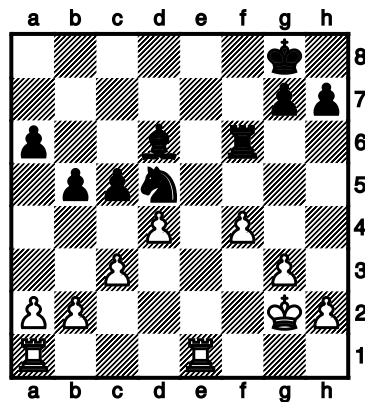
A) Sehr in Betracht kommt $20.\text{♞xf4!? ♞xf4}$ (Nach $20...\text{♞xf4? 21.\text{♞xf3 ♞xg3}$ $22.\text{fxg3 ♞xf3}$ $23.\text{♞e2}$ hat Schwarz einfach einen Bauern weniger.)



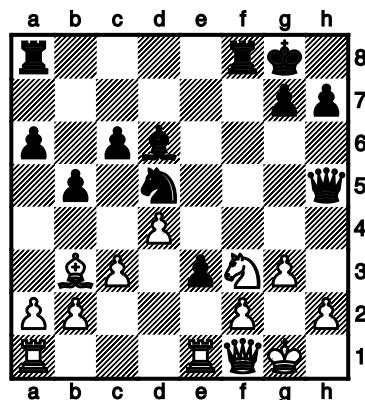
$21.\text{♞xf3}$ ($21.\text{gxf4?? ♞g4+}$ $22.\text{♞g2 ♞xg2\#}$) $21...\text{♞xf3}$ $22.\text{♞d1 ♞af8}$ $23.\text{♞xf3 ♞xf3}$ $24.\text{♞e2}$



Die beiden Bauern, die Weiß für den indirekten Qualitätsnachteil hat (Turm gegen Läufer und Springer), wiegen schwerer, z. B.: 24...c5 25.♖xf3 ♜xf3 26.♔g2 ♜f6 27.f4±

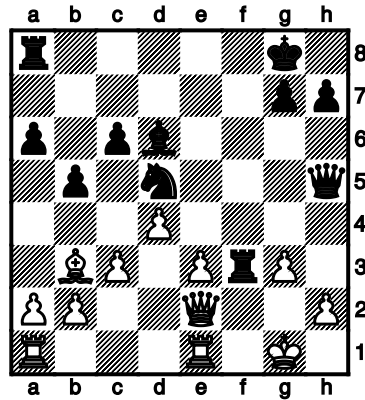


B) 20.♗xf3 20...fxe3



Und nun: **B1)** 21.fxe3?! oder **B2)** 21.♙d1

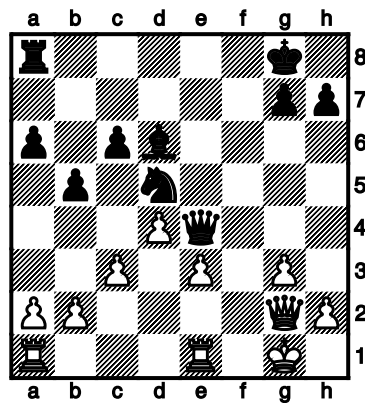
B1) 21.fxe3?! Dies war die Fortsetzung in der Partie Berner–Pfleger. Es folgte 21...♞xf3 22.♚e2? (Besser war stattdessen 22.♚g2 mit der möglichen Folge 22... ♞af8 23.♙d1 g5 24.♙xf3 ♞xf3 25.♞f1 g4 26.♞xf3 gxf3 27.♚d2 ♗f6)



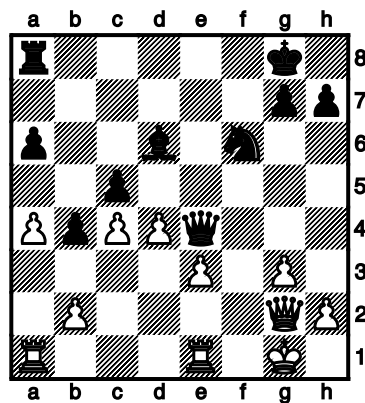
Nach weiterem 22...Qxg3- stand Schwarz auf Gewinn. Es folgte noch 23.e4 Qxe1 24.Rxe1 Re8 25.Qh1 Qh8 (0:1)

Oder **B2)** 21.Qd1 und jetzt **B2a)** 21...Rxf3 oder **B2b)** 21...Rae8

B2a) 21...Rxf3 22.Qxf3 Wxf3 23.fxe3 We4 24.Wg2



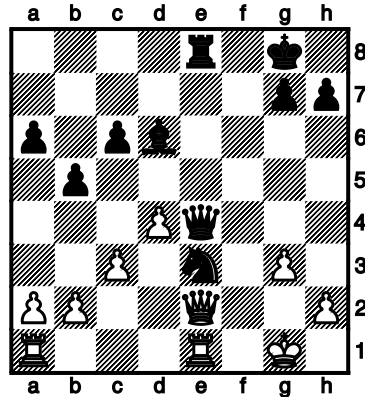
und nun 24...Qf6 25.a4 b4 26.c4 c5=



B2b) 21...Rae8 und jetzt **B2ba)** 22.fxe3 oder **B2bb)** 22.Qe5

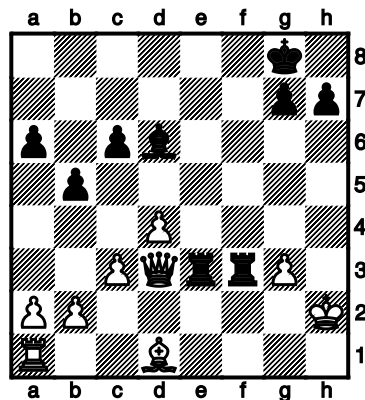
B2ba) 22.fxe3 Qxe3 23.Wd3 (23...We2? Qxd1 24.Wxd1 Wxf3 25.Wxf3 Re1+ 26.Rxe1 Rxf3-) 23...Rxf3 24.Rxe3

(Schlecht wäre 24. ♖xf3? ♜xf3 25. ♚e2 ♚e4+ (Siehe das folgende Diagramm))



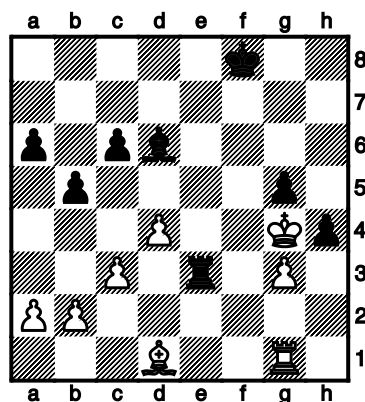
Nach dem richtigen 24. ♖xe3 kann folgen: **B2a1)** 24... ♜xh2+!? oder **B2a2)** 24... ♖xe3

B2a1) 24... ♜xh2+!? 25. ♔xh2 ♖xe3=

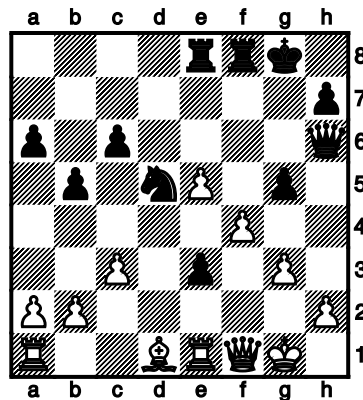


26. ♙xf3 (26. ♚d2?! ♖xg3?) 26... ♖xd3 27. ♙xc6 ♖xg3 28. ♔h1 b4 29. cxb4 ♖d3 30. d5 ♙xb4 31. ♙b7 a5=;

B2a2) 24... ♖xe3 25. ♚xe3 ♜xh2+ 26. ♔xh2 ♖xe3 27. ♙b3+ ♔f8 28. ♖g1 h5 29. ♔h3 g5 30. ♙d1 h4 31. ♔g4=

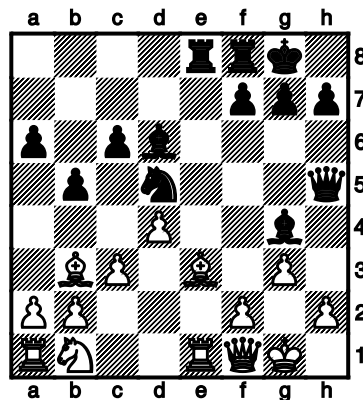


B2bb) 22.♗e5 22...♖g5 (oder 22...♗h6 23.f4 ♕xe5 24.dxe5 g5♠ (Nunn, Harding)



Damit zurück und weiter mit der Partie Weiß - Pflieger.

Nach 17.♗f1? ging es weiter mit 17...♖ae8! 18.♕e3 (Eine Alternative wahr 18.♕xd5.)



Nun ist die oben (nach 15.♕e3 ♕g4 16.♗d3 ♖ae8 17.♗f1 ♗h5) angeführte Stellung erreicht, allerdings mit Schwarz am Zug! Dies ist bereits entscheidend, Schwarz steht auf Gewinn. Es folgte 18...♗f4! 19.♕d1

Alternativen:

19.gxf4 ♕h3+ (noch stärker vielleicht 19...♕f3!-+;

19.♕xf4 und nun

A) 19...♕xf4

A1) 20.♖xe8 ♖xe8 21.♗a3 ♖e2 (21...♕e2 22.♕d1 ♕d6 23.♗c2=) 22.♖e1 ♕xg3 23.♕xf7+ (23.h3? ♕f4+) 23...♗xf7 24.♖xe2 ♕xh2+ 25.♗xh2 (25.♗g2? ♕f3+ 26.♗xh2 ♗f4+ 27.♗g1 ♗h4+) 25...♗h5+ 26.♗g3 ♕xe2 27.♗g2 b4 28.cxb4 ♗g4+ 29.♗h2 ♗xd4♠;

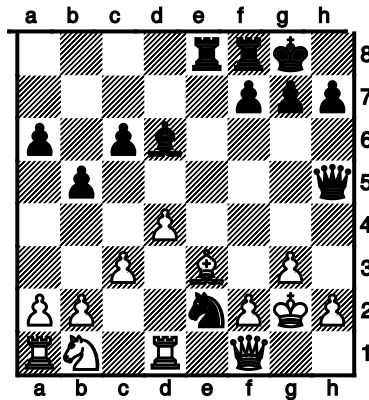
A2) 20.♗a3 20...♕d2 21.♖xe8 ♖xe8 22.♗c2 ♕h3 23.♗d3 ♖e2 24.d5∞;

B) 19...♕h3! 20.♗d2 ♕xf4 (20...♕xf1 21.♕xd6 ♕e2 22.♕xf8 ♗xf8+) 21.♖xe8 ♕xf1 22.♖xf8+ ♗xf8 23.♗xf1 ♕d6 24.♖e1 c5+

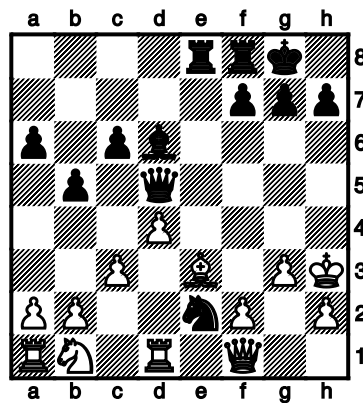
19...♕xd1 20.♖xd1

(20.♕xf4 ♖xe1 (20...♕xf4? 21.♖xd1=) 21.♗xe1 ♕xf4 22.gxf4 ♗g4+ 23.♗f1 ♗h3+ 24.♗g1 ♕f3+)

20...♗e2+ 21.♗g2



21...♖d5+ (Noch stärker ist 21...f5! 22.♗d2 f4-+) 22.♔h3

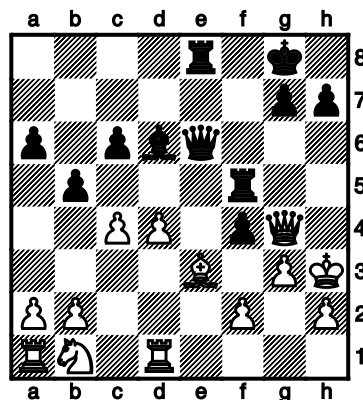


22...f5 Eine für den Marshall-Angriff typische Angriffsfortsetzung. (Es gewann auch 22...♖h5+ 23.♔g2 f5 24.♗d2 (24.♞d3 f4 25.♙xf4 ♙xf4 26.gxf4 ♗xf4+-) 24...f4 und nun:

A) 25.♙xf4 ♗xf4+ (oder 25...♙xf4 26.gxf4 ♗xf4+ 27.♔h1 ♞e2-+) 26.gxf4 ♞xf4-+; oder

B) 25.♗f3 ♗xg3 26.fxg3 fxg3 27.♞e1 (27.♞d3 ♞xf3 28.♖xf3 ♖xh2+ 29.♔f1 ♞f8 30.♖xf8+ ♔xf8 31.♙g1 ♖xb2 32.♞ad1 ♖xa2-+) 27...♞xf3 28.♖xf3 ♖xh2+ 29.♔f1 ♞f8-+

23.♖xe2 f4 24.c4 (24.gxf4 ♞f5 (24...♞xf4 25.♗d2 ♞e6 26.♙xf4 ♞xe2-+) 25.♗d2 ♞h5+⚡) 24...♖e6+ 25.♖g4 (25.♔g2 f3+-) 25...♞f5 (Δ 26... ♞h5+ mit Gewinn der weißen Dame.)

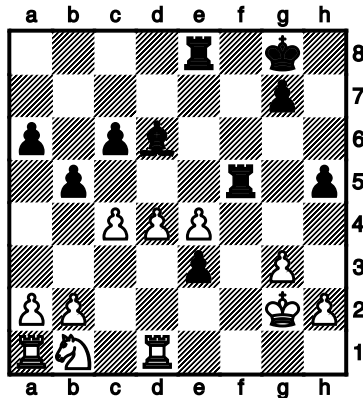


26.f3

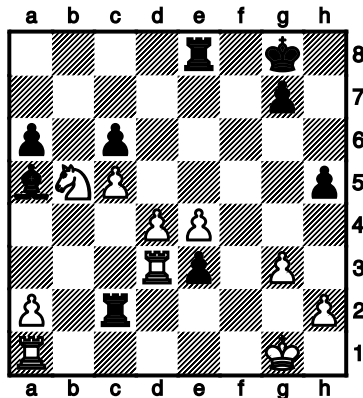
(oder 26.♔g2 fxe3 27.f3 und nun:

A) 27...♖xc4 28.♗xf5 (28.♘c3 ♖f7-+) 28...♗e2+ 29.♔h3 ♗xd1-+;

oder **B)** 27...h5 28.♗e4 ♗xe4 29.fxe4 (Bei erster und oberflächlicher Betrachtung sieht es ein bisschen so aus, als könnte Weiß noch zu gutem Gegenspiel kommen. Dem ist aber nicht so.)

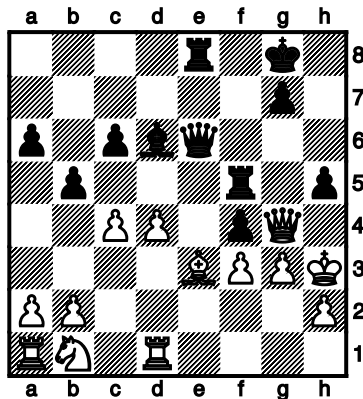


29...♖f2+! 30.♔g1 ♖xb2 31.c5 (31.e5 e2 32.♖c1 ♘b4-+) 31...♙c7 32.♘c3 ♙a5 33.♖d3 ♖c2 34.♘xb5



34...♖xe4! (Es gewinnt natürlich auch 34...axb5 35.♖xe3 ♙d2 36.♖e2 ♙c3 37.♖xc2 ♙xd4+ 38.♔g2 ♙xa1-+) 35.♘a3 ♖c3 36.♖xc3 ♙xc3 37.♖b1 ♙xd4 38.♘c2 ♙xc5-+

26...h5 und Weiß gab auf.



(Die hübsche Endstellung der Partie. Nach **26...h5** wäre der logische Schluss 27.♗h4 ffg3 28.hxg3 ♖xf3+ 29.♔h2 ♙xg3+ 30.♗xg3 ♖xg3 31.♔xg3 ♗xe3+-+; Es gewann natürlich auch 26...fxg3 27.hxg3 h5-+)