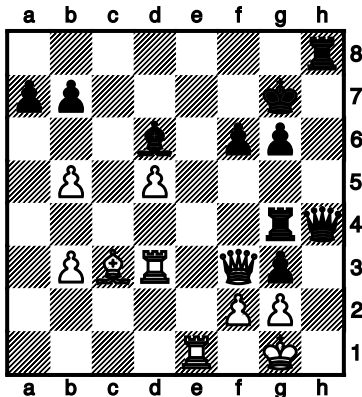


Kombinationen und Abwicklungen (April 2015)

Eventualstellung aus einer Partie Yuan Yuanling (2257) – Maria Muzychuk (2526)

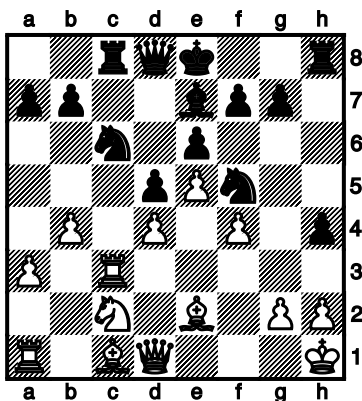
Frauen WM 2015



Der Weißen droht Matt durch ♔h1. Was ist von dem Verteidigungsversuch 38. ♖xf6+ ♗xf6 39. ♕xf6+ ♔xf6 40. ♖e6+ ♔g5 41. ♖xd6 zu halten?

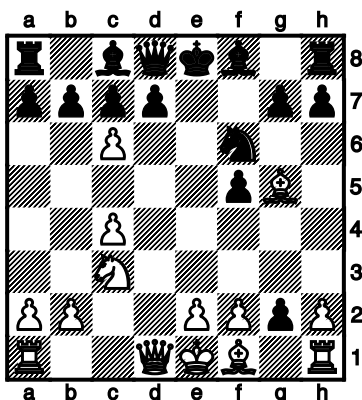
P. Hertel (2270) - R. Franke (2286)

Mannschachts-Meisterschaft (Deutschland 1999)



Analysiere die Konsequenzen von 1... ♖g3+.

Nach den Zügen 1. c4 e5 2. ♖c3 ♖c6 3. ♗f3 f5 4. d4 e4 5. ♕g5 ♗f6 6. d5 exf3 7. dxc6 fxg2 entsteht die folgende Position.



In der Turnierpraxis ist diese Stellung schon öfters vorgekommen. In den meisten Fällen nahm Weiß nun vor dem Zurücknehmen auf g2 noch schnell mit 8. cxd7+ einen Bauern mit, so z. B. in einer Partie Georg Mohr (2450) - M Zube, Nürnberg 1989.

In einigen wenigen Partien verzichtete Weiß allerdings darauf und setzte anders fort. Gibt es denn Besseres als 8. cxd7+?

